







bienvenido a la

REGION DE ATACAMA

Donde Florece El Desierto

ALLENDE... sol y mar, salares y montañas ...

INTENDENCIA III REGION

DIRECCION REGIONAL DE TURISMO





































































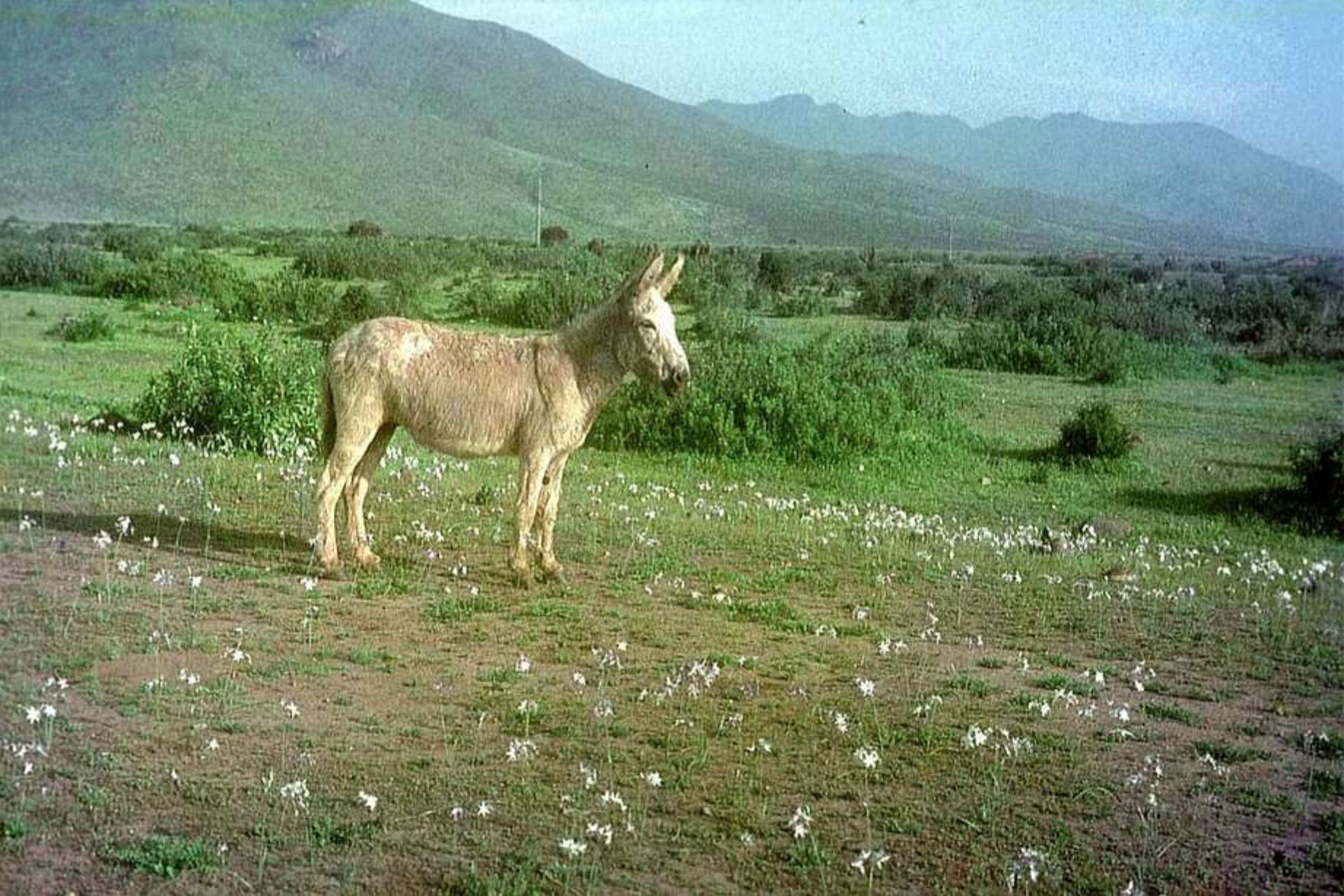


































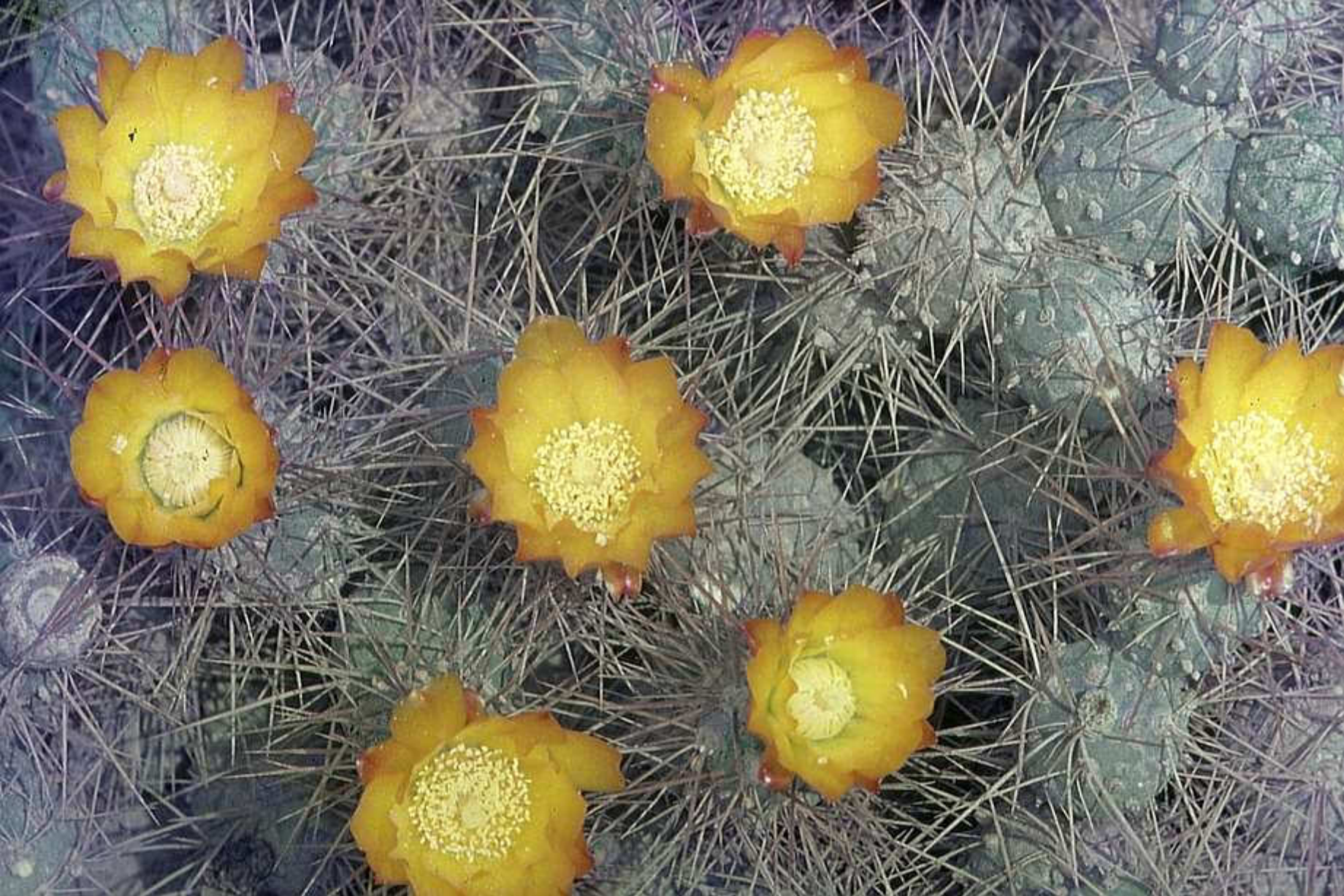


























**BIENVENIDOS A CALAMA
TIERRA DE SOL Y COBRE**



































































































































PARA MAYOR COMPRESION

1. PUKARA SIGNIFICA PUEBLO_FORTALEZA.
 2. LOS DIFERENTES SECTORES DE LAS ANAS ESTABAN UNIDOS POR ANGOSTOS CALLEJONES DE FÁCIL DEFENSA.
 3. ENFRENTANDO EL ACTUAL CAMINO DOS MURALLAS DEFENDIAN SU ACCESO.
 4. LOS TECHOS ERAN GENERALMENTE PLANOS: VIGAS DE ALGARROBO, PAJA Y BARRO.
 5. HABIA VARIAS CASAS DE DOS Pisos.
 6. PILARES EN RECINTOS GRANDES SOSTENIAN EL ENVIGADO DE LA TECHUMBRE; QUEDAN ALGUNOS.
 7. LAS PEQUEÑAS CONSTRUCCIONES ANEXAS A LAS CASAS HABITACIONES SON SILOS: ALMACENABAN EL PRODUCTO DE LAS COSECHAS.
 8. LOS CANALES PERPENDICULARES AL PUKARA (PLANICIE) ERAN CANALES DE RIEGO.
- CONSEJO DE MONUMENTOS NACIONALES

INTRODUCCION

EL TIEMPO, CERCA DE 400 AÑOS DE ABANDONO Y LA MANO DEL HOMBRE, CAUSARON A ESTE PUKARA DAÑOS DE CONSIDERACION. SU RESTAURACION SIGFINICO UNA LABOR LARGA Y PACIENTE. PARA DEVOLVERLE SU PLANTA URBANISTICA Y PRESENTAR UN CONJUNTO ARQUITECTONICO HOMOGENEO HUBO QUE REMOVER ENORME CANTIDAD DE ESCOMBROS Y PIEDRAS DE LOS MUROS CAIDOS; CONSOLIDAR, RECTIFICAR Y COMPLETAR CIENTOS DE METROS DE MUROS, MAS PUERTAS Y VENTANAS, DE ACUERDO CON LA MAS ESTRICTA FIDELIDAD ARQUEOLOGICA.

CONSEJO DE MONUMENTOS
NACIONALES







































